

Выберите эффективность и универсальность этого производительного планшетного сканера с автоподатчиком документов (АПД)

Это компактное устройство, оснащенное встроенным автоподатчиком и планшетным модулем, обеспечивает простое высококачественное сканирование документов различных размеров и форматов, включая фотографии.



Основные преимущества imageFORMULA DR-F120

- Эффективное и быстрое двустороннее сканирование со скоростью 20 страниц в минуту с помощью АПД на 50 листов
- Сканирование книг, журналов и ветхих материалов с помощью встроенного планшетного сканирующего модуля
- Превосходное качество изображения — сканирование с разрешением до 2400 т/д
- Пошаговый интерфейс пользователя программного обеспечения на основе значков
- Удобное сканирование с помощью CaptureOnTouch и кнопок предустановленных заданий
- Сканирование в редактируемый PDF и подключение к облачным приложениям
- Точная передача цвета с помощью функции трехмерной коррекции цвета
- Низкое энергопотребление — менее 20 Вт во время работы

Планшетный модуль
и АПД

20 страниц в минуту

АПД на 50 листов

1000 сканирований в
день

2400 т/д

CaptureOnTouch

USB-подключение

Сканирование
одним касанием

УНИВЕРСАЛЬНАЯ КОНСТРУКЦИЯ, ЭФФЕКТИВНЫЕ ФУНКЦИИ

Максимальная производительность

Точный и эффективный захват различных типов документов с помощью модели DR-F120, которая представляет собой компактное универсальное решение для сканирования с автоподатчиком документов (АПД) и планшетным модулем. Устройство подачи на 50 листов позволяет сэкономить время благодаря скорости подачи при сканировании более 20 страниц в минуту. На модель DR-F120 можно положиться при выполнении ежедневных задач благодаря ее возможности сканировать до 1000 копий в день.



Отличное качество изображения

Модель DR-F120 обеспечивает постоянное качество сканирования за счет высокого разрешения (до 2400 т/д), широкого спектра встроенных функций улучшения изображений и известной технологии обработки изображений компании Canon. Благодаря функции трехмерной коррекции цвета сканера можно добиться уникальной точности цвета, полностью соответствующего исходному документу.



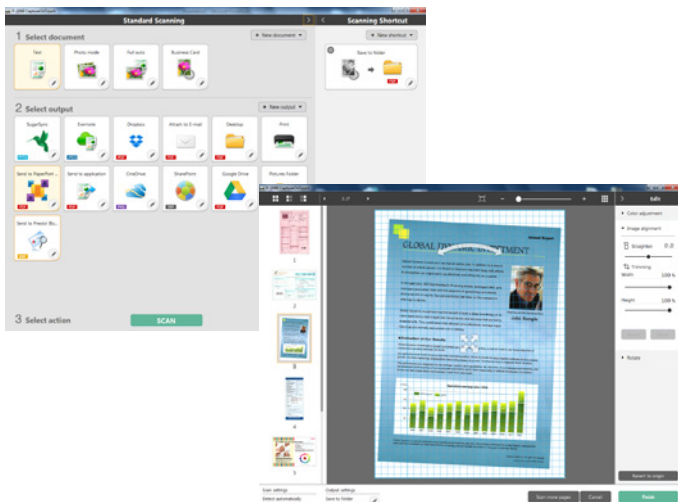
Универсальная система подачи бумаги

Модель DR-F120 гарантирует гибкие возможности сканирования и широкий диапазон материалов несмотря на свои компактные размеры. Тракт автоподатчика (АПД) вмещает документы шириной формата A4 и носители длиной до 1000 мм. Надежный механизм ролика разделения и подачи гарантирует безотказную работу и экономию времени при сканировании смешанных документов. Планшетный модуль идеально подходит для обработки таких материалов, как книги, паспорта или журналы, и легко захватывает страницы размером до формата legal. Он прекрасно работает с фотографиями или другими толстыми, тонкими и хрупкими документами.



ПРОГРАММНОЕ ОБЕСПЕЧЕНИЕ

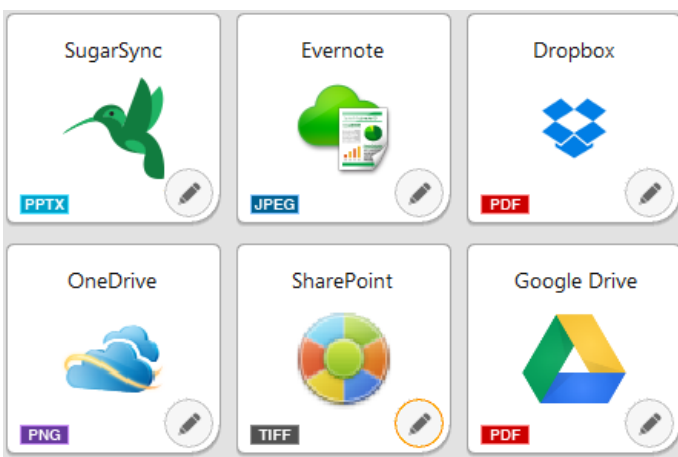
Capture OnTouch



Модель DR-F120 обеспечивает простое и понятное сканирование за счет использования программного обеспечения CaptureOnTouch компании Canon. Это универсальное решение для сканирования облегчает пользователям сканирование, редактирование и отправку документов. Пошаговый интерфейс на основе значков позволяет пользователям быстро преобразовывать бумажные документы в различные форматы файлов (PDF, TIFF, JPEG, BMP, PNG и PowerPoint). Кроме того, программное обеспечение CaptureOnTouch является простым решением перевода документов в файлы, которое позволяет пользователям сканировать и создавать документы PDF с возможностью поиска, включая простой поиск и извлечение данных по тексту.

Плагины для работы с облаком

Программное обеспечение CaptureOnTouch содержит плагины для подключения к облаку и таким службам ECM, как Evernote, Google Drive™, Microsoft SharePoint®, SugarSync, OneDrive (только для Windows), Dropbox.



Простота в эксплуатации и обслуживании

Модель DR-F120 очень проста в обслуживании из-за своей понятной конструкции. Пользователи могут самостоятельно менять ролики подачи, что позволяет сэкономить на оплате вызовов специалистов по обслуживанию. Эффективное использование энергии во время работы сканера (менее 20 Вт) также обеспечивает снижение расходов.

ИНТУИТИВНОЕ, УДОБНОЕ В ИСПОЛЬЗОВАНИИ

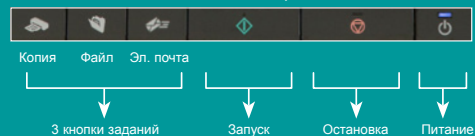




Простая и удобная работа

Простое сканирование, которое можно запускать одним касанием кнопки непосредственно с панели управления сканера

Превосходных результатов сканирования можно достичь одним касанием кнопки в полностью автоматическом режиме, в котором автоматически применяются наиболее подходящие настройки для каждого сканируемого изображения. Встроенные средства позволяют удалять пустые страницы и автоматически распознавать формат страниц и ориентацию текста; при этом автоматическая функция устранения искажений выравнивает документы, подаваемые не под прямым углом. Можно облегчить часто выполняемые задачи, назначив для них 3 кнопки заданий на панели сканера.



Технические характеристики

Основные технические характеристики

Тип	Настольный планшетный модуль с автоподатчиком (АПД)
Блок датчика сканирования	1-строчный датчик CMOS CIS
Оптическое разрешение	600 т/д, АПД/1200 т/д планшетный модуль
Источник света	Светодиод RGB
Сканирующая сторона	Передняя/задняя/двустороннее сканирование
Интерфейс	High speed USB 2.0
Габариты (Ш x Г x В)	С закрытым лотком: 469 (Ш) x 335 (Г) x 120 (В) мм С открытым лотком: 495 (Ш) x 335 (Г) x 201 (В) мм
Вес	Прибл. 4,6 кг
Требования к питанию	220–240 В переменного тока (50/60 Гц)
Энергопотребление	Сканирование: 19,9 Вт или менее, спящий режим: 2,5 Вт или менее, в выключенном состоянии: менее 0,5 Вт
Условия эксплуатации	10–32,5 °C (50–90,5 °F), относительная влажность: 20–80%
Соответствие экологическим стандартам	RoHS и ENERGY STAR

ХАРАКТЕРИСТИКИ СКАНИРОВАНИЯ

Скорость сканирования (A4, 200 т/д)	АПД: 20 страниц в минуту или 36 изображений в минуту
Черно-белое	АПД: 10 страниц в минуту или 18 изображений в минуту
Цветное	АПД: 10 страниц в минуту или 18 изображений в минуту
Разрешение на выходе	150 x 150 т/д, 200 x 200 т/д, 240 x 240 т/д, 300 x 300 т/д, 400 x 400 т/д, 600 x 600 т/д, 1200 x 1200 т/д, 2400 x 2400 т/д
Режим вывода	Черно-белый, диффузный, расширенные возможности улучшения текста, расширенные возможности улучшения текста II, оттенки серого 8 бит (256 уровней), цветной 24 бита
Предполагаемая производительность в день	Примерно 1000 страниц

ПАРАМЕТРЫ ДОКУМЕНТОВ

Ширина	АПД: 51–216 мм Планшетный модуль: до 216 мм
Длина	АПД: 89–356 мм Планшетный модуль: до 356 мм
Плотность (толщина)	АПД: 35–128 г/м ² (0,05–0,15 мм) до 1000 мм
Режим длинных документов	Ширина: 51 мм. Длина: 89 мм Толщина: 128–209 г/м ²
Сканирование карт	Ролик отделения
Разделение бумаги	50 листов (80 г/м ²)
Емкость устройства подачи	

СПЕЦИАЛЬНЫЕ ФУНКЦИИ

Автоматическое определение размера страницы, устранение искажений, автоматическое обнаружение цвета, улучшение текста, пропуск пустых страниц, ориентация текста, MultiStream, предустановленные гамма-кривые, предварительное сканирование, выделение краев, пропадание цвета (RGB), усиление цвета (RGB), уменьшение муара, выделение символов, предотвращение проступания изображения с обратной стороны/удаление фона, устранение теней, удаление полей, удаление точек, удаление зазубрин, удаление следов перфорации, применение коррекции для фотографий, обнаружение двойной подачи (по длине), автоматическое определение подачи с устройства подачи/планшетного модуля, система быстрого восстановления

ПРОГРАММНОЕ ОБЕСПЕЧЕНИЕ В КОМПЛЕКТЕ

Windows	Драйвер ISIS /TWAIN (Windows XP/VISTA/7/8/10/Server 2008/Server 2012) CaptureOnTouch 3 Средство управления выполнением EMC Captiva Cloud Runtime
----------------	--

РАСХОДНЫЕ МАТЕРИАЛЫ И ПРИНАДЛЕЖНОСТИ

Расходные материалы	Комплект сменных роликов
Принадлежности	Silex SX-DS-4000U2

Некоторые изображения смоделированы для ясности представления. Все данные получены в результате использования стандартных способов проверки. Эта брошюра и технические характеристики устройства были разработаны до выпуска устройства на рынок. Конечные технические характеристики могут быть изменены без предварительного уведомления. Обозначения TM и ©, все названия компаний и/или продуктов и логотипы являются товарными знаками и/или зарегистрированными товарными знаками соответствующих производителей на соответствующих рынках и/или в соответствующих странах.



Canon Electronics Inc canon.com
Canon Europe canon-europe.com
Russian Edition
© Canon Europa N.V., 2016

Canon Ru LL C
Серебряническая набережная, д. 29,
Бизнес-центр «Серебряный город»
109028, Москва, Россия
Тел: +7 495 258-5600
факс: +7 495 258-5601
canon.ru

